

AAKASH CHEMICALS

THE SKY
IS THE LIMIT



2020
PRODUCT
BROCHURE

ガラスベース/パール顔料

Sandream Impact社について

Sandream Impact社は、2016年1月のSandream EnterpriseとImpact Colorsの合併によって誕生し、革新的な顔料とユニークな化粧品原料の大手メーカーとサプライヤーとして世界中に親しまれています。当社の研究開発および生産拠点である米国本社(NJ州)では、調色、新色品の開発、配合、分散、表面処理などのサービスを提供しています。

Sandream社の専門分野は、様々な基板を用いたカラートラベル顔料やフルオロゴバイト、アルミニウムベースの高精細色、天然エステルにて分散した顔料、ソフトフォーカス、ビスマス粉末、臨床的に証明されたアンチエイジング、ホワイトニングおよびブライトニング剤などがあります。

特殊パール顔料から技術支援、製品開発まで、Sandream Impact社は、化粧品、パーソナルケア、プラスチック、コーティング業界で顧客の絶えず変化するご要望に対応ができます。

企業ミッション

Sandream Impact社は幅広いスペクトルの顔料、革新的な化粧品用/工業用原料を、カラーメイク、パーソナルケア、機能性食品等の分野に世界中に提供いたします。私たちは情熱を持ち、顧客および消費者に最大限のインパクトとインスピレーションを与える革新的な製品を提供することにフォーカスをしております。私たちは環境に安心・安全・クリーンでかつ一貫性があり、かつ効果の期待でいる製品を提供し、お客様や供給元含め、関わる皆様とエシカルに基づくお付き合いに取り組んでおります。

製品リスト

白色/シルバー	1
干渉パール	3
着色パール:ゴールド/メタリック	5
着色パール:レッド/ピンク/バイオレット/ブルー	6
着色パール:グリーン/イエロー/ブラック	7
DUOカラー	8
カラートラベル	10

ガラスベース/パール顔料

パール顔料は、光沢、輝きやトラベルカラー、カバレージ等の効果を加えるために、化粧品業界で広く使用されており、主にマニキュア、アイシャドウ、口紅、チーク、ファンデーションといった多くの化粧品用途で使用されています。

Sandream社のパール顔料は、天然マイカ、オキシ塩化ビスマス、合成マイカ(フルオロフロゴパイト)、ホウケイ酸(Ca/Al)等、様々な基板の製品を取り揃えており、幅広い用途の化粧品に対応可能です。各基板ベースの製品は、異なった特徴と利点を持っており、DiamondとGlamourシリーズで展開されるガラスベースのパール顔料は、深み、輝き、高いスペクトル強度を含む色調体験を提供します。このカテゴリーの顔料は、非常に高いレベルの色度、色純度、明度、透明度、反射性を有しています。

DiamondとGlamourシリーズは比較的大きな粒子サイズですが、ほかのガラス基板に比べ、薄く・滑らかな為、より少ない添加量で、お望みの輝きを表現することができます。これは、ガラスベース顔料の最大の特徴であり、商品に劇的な変化を加えたいお客様におすすめです。

また、DiamondとGlamourシリーズは透明性の高い基板を持つ為、深みと奥行きのある変化を視覚的に実感することができます。2つ以上の色調をブレンドすると、真のマルチカラー効果を生み出します。

DiamondとGlamourシリーズは、マイカ/合成マイカシリーズ同様、幅広い粒径と色味のラインナップを有しております。(シルバーホワイト、干渉カラー、ゴールド、メタリック、カラートラベル等)

ホワイト/シルバー



Diamond Fine Silver
20 - 150 µm



Diamond Crystal White
50 - 200 µm



Diamond Dust White
50 - 200 µm



Diamond Silver White
20 - 500 µm



Diamond Star White
100 - 500 µm

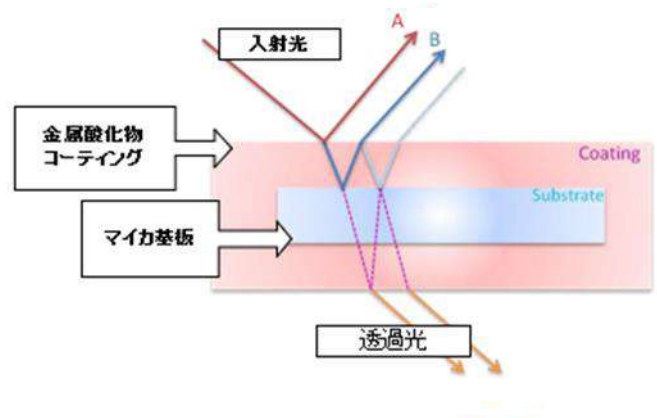
製品名	コード	成分	粒径
Glamour Diamond Fine White	G1012	ケイ酸(Al/Ca/Na), 酸化チタン, 酸化スズ	5 - 30 µm
Glamour Silk Silver	G1001	ケイ酸(Al/Ca/Na), 酸化チタン, 酸化スズ	10 - 70 µm
Glamour Flash Silver	G1003	ケイ酸(Al/Ca/Na), 酸化チタン, 酸化スズ	20 - 100 µm
Diamond Fine Silver	GGM-FS150	ケイ酸(Al/Ca/Na), 酸化チタン, 酸化スズ, シリカ	20 - 150 µm
Diamond Crystal White	GXX-973	ホウケイ酸(Ca / Na), 酸化チタン, 酸化スズ	50 - 200 µm
Diamond Dust White	GIX-100	ケイ酸(Al/Ca/Na), 酸化チタン, 酸化スズ	50 - 200 µm
Glamour Spark White	G1103	ケイ酸(Al/Ca/Na), 酸化チタン, 酸化スズ	50 - 200 µm
Diamond Sparkle White	GW-DPSW	ケイ酸(Al/Ca/Na), 酸化チタン, 酸化スズ	50 - 200 µm
Glamour Bright White	G1201	ケイ酸(Al/Ca/Na), 酸化チタン, 酸化スズ	50 - 250 µm
Glamour Shimmer White	G1605	ケイ酸(Al/Ca/Na), 酸化チタン, 酸化スズ	60 - 250 µm
Diamond Silver White	GWX-SW500	ケイ酸(Al/Ca/Na), 酸化チタン, 酸化スズ, シリカ	20 - 500 µm
Diamond Star White	GIX-1810	ケイ酸(Al/Ca/Na), 酸化チタン, 酸化スズ	100 - 500 µm
Diamond Superstar White	GIX-W700	ケイ酸(Al/Ca/Na), 酸化チタン, 酸化スズ	100 - 700 µm

*The pictures above are a representative selection of our pearl pigments. The additional products listed in the table differ primarily in particle size, where a wide selection of images would be redundant. The basic color appearance will remain consistent across the particle size spectra.

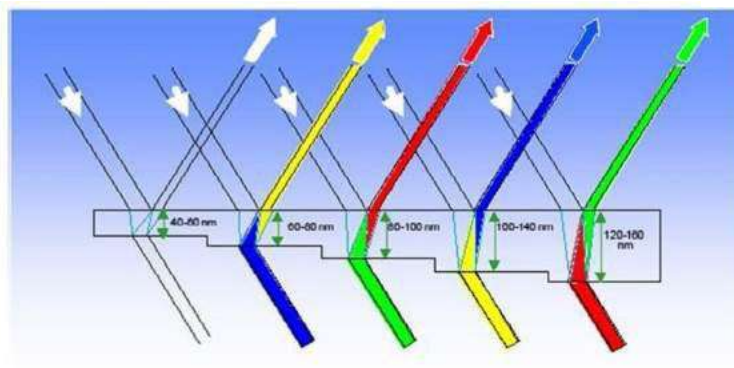
パール顔料 - 技術的概要

顔料の外観は以下の2因子が大きな影響を与えます:

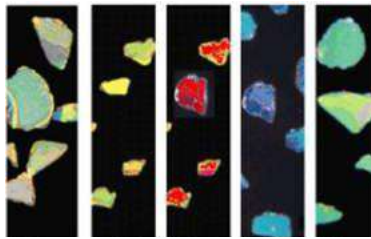
1. 金属酸化物の層の厚さ
2. 粒径のサイズ



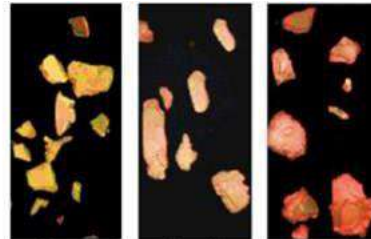
金属酸化物の厚み



・金属酸化物層の厚さが
(反射光)干渉色を決定します



Silver Gold Red Blue Green
Increasing TiO₂ Thickness



Bronze Copper Russet
Increasing Fe₂O₃ Thickness

粒径サイズの影響



特長

- 半透明性
- 色味は金属酸化物層の「干渉光」と、「吸収色」の組み合わせで決まります
- 複数の表面層の反射により、「光沢感のあるパール」を実現します。

干渉パール



Glamour Smooth Interference Gold
20 - 60 μm



Glamour Smooth Interference Red
20 - 60 μm



Glamour Smooth Interference Violet
20 - 60 μm



Glamour Smooth Interference Blue
20 - 60 μm



Glamour Smooth Interference Green
20 - 60 μm



Diamond Crystal Gold
50 - 200 μm



Diamond Crystal Turquoise
50 - 200 μm



Diamond Crystal Red
50 - 200 μm



Diamond Crystal Green
50 - 200 μm



Diamond Crystal Violet
50 - 200 μm



Glamour Glittering Gold
50 - 350 μm



Glamour Glittering Red
50 - 350 μm



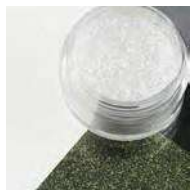
Glamour Glittering Violet
50 - 350 μm



Glamour Glittering Blue
50 - 350 μm



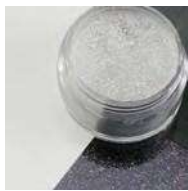
Glamour Glittering Green
50 - 350 μm



Diamond Star Gold
50 - 500 μm



Diamond Star Red
50 - 500 μm



Diamond Star Violet
50 - 500 μm



Diamond Star Blue
50 - 500 μm



Diamond Star Green
50 - 500 μm

製品名	コード	成分	粒径
Glamour Smooth Interference Gold	G2879J	ケイ酸(Al/Ca/Na), 酸化チタン	20 - 60 μm
Glamour Smooth Interference Red	G2877J	ケイ酸(Al/Ca/Na), 酸化チタン	20 - 60 μm
Glamour Smooth Interference Violet	G2876J	ケイ酸(Al/Ca/Na), 酸化チタン	20 - 60 μm
Glamour Smooth Interference Blue	G2875J	ケイ酸(Al/Ca/Na), 酸化チタン	20 - 60 μm
Glamour Smooth Interference Green	G2873J	ケイ酸(Al/Ca/Na), 酸化チタン	20 - 60 μm
Glamour Shimmer Turquoise	G2854J	ケイ酸(Al/Ca/Na), 酸化チタン	10 - 100 μm
Glamour Interference Gold	G2111	ケイ酸(Al/Ca/Na), 酸化チタン, 酸化スズ	30 - 150 μm
Glamour Interference Red	G2121	ケイ酸(Al/Ca/Na), 酸化チタン, 酸化スズ	30 - 150 μm
Glamour Interference Violet	G2131	ケイ酸(Al/Ca/Na), 酸化チタン, 酸化スズ	30 - 150 μm
Glamour Interference Blue	G2141	ケイ酸(Al/Ca/Na), 酸化チタン, 酸化スズ	30 - 150 μm
Glamour Interference Green	G2151	ケイ酸(Al/Ca/Na), 酸化チタン, 酸化スズ	30 - 150 μm
Diamond Crystal Gold	GIX-913	ホウケイ酸(Ca / Na), 酸化チタン, 酸化スズ	50 - 200 μm
Diamond Crystal Green	GIX-963	ホウケイ酸(Ca / Na), 酸化チタン, 酸化スズ	50 - 200 μm
Diamond Crystal Red	GIX-923	ホウケイ酸(Ca / Na), 酸化チタン, 酸化スズ	50 - 200 μm
Diamond Crystal Violet	GIX-943	ホウケイ酸(Ca / Na), 酸化チタン, 酸化スズ	50 - 200 μm

干渉パール

製品名	コード	成分	粒径
Diamond Dust Multi Colors	GIX-200	ケイ酸(Al/Ca/Na), 酸化チタン, 酸化スズ	50 - 200 μm
Diamond Dust Gold	GIX-300	ケイ酸(Al/Ca/Na), 酸化チタン, 酸化スズ	50 - 300 μm
Diamond Dust Red	GIX-400	ケイ酸(Al/Ca/Na), 酸化チタン, 酸化スズ	50 - 300 μm
Diamond Dust Purple	GIX-500	ケイ酸(Al/Ca/Na), 酸化チタン, 酸化スズ	50 - 300 μm
Diamond Dust Blue	GIX-600	ケイ酸(Al/Ca/Na), 酸化チタン, 酸化スズ	50 - 300 μm
Diamond Dust Green	GIX-700	ケイ酸(Al/Ca/Na), 酸化チタン, 酸化スズ	50 - 300 μm
Glamour Glittering Gold	G2211	ケイ酸(Al/Ca/Na), 酸化チタン, 酸化スズ	50 - 350 μm
Glamour Glittering Red	G2221	ケイ酸(Al/Ca/Na), 酸化チタン, 酸化スズ	50 - 350 μm
Glamour Glittering Violet	G2231	ケイ酸(Al/Ca/Na), 酸化チタン, 酸化スズ	50 - 350 μm
Glamour Glittering Blue	G2241	ケイ酸(Al/Ca/Na), 酸化チタン, 酸化スズ	50 - 350 μm
Glamour Glittering Green	G2251	ケイ酸(Al/Ca/Na), 酸化チタン, 酸化スズ	50 - 350 μm
Diamond Star Gold	GIX-Gld500	ケイ酸(Al/Ca/Na), 酸化チタン, 酸化スズ	50 - 500 μm
Diamond Star Red	GIX-R500	ケイ酸(Al/Ca/Na), 酸化チタン, 酸化スズ	50 - 500 μm
Diamond Star Violet	GIX-V500	ケイ酸(Al/Ca/Na), 酸化チタン, 酸化スズ	50 - 500 μm
Diamond Star Blue	GIX-B500	ケイ酸(Al/Ca/Na), 酸化チタン, 酸化スズ	50 - 500 μm
Diamond Star Green	GIX-Grn500	ケイ酸(Al/Ca/Na), 酸化チタン, 酸化スズ	50 - 500 μm
Diamond Superstar Gold	GIX-Gld700	ケイ酸(Al/Ca/Na), 酸化チタン, 酸化スズ	100 - 700 μm
Diamond Superstar Red	GIX-R700	ケイ酸(Al/Ca/Na), 酸化チタン, 酸化スズ	100 - 700 μm
Diamond Superstar Violet	GIX-V700	ケイ酸(Al/Ca/Na), 酸化チタン, 酸化スズ	100 - 700 μm
Diamond Superstar Blue	GIX-B700	ケイ酸(Al/Ca/Na), 酸化チタン, 酸化スズ	100 - 700 μm
Diamond Superstar Green	GIX-Grn700	ケイ酸(Al/Ca/Na), 酸化チタン, 酸化スズ	100 - 700 μm

ゴールド



Diamond Silk Gold
10 - 100 μm



Diamond Silk Red Gold
10 - 100 μm



Diamond Silk Violet Gold
10 - 100 μm



Diamond Fine Gold
20 - 150 μm



Diamond Light Gold
80 - 200 μm



Diamond Sunny Gold
80 - 200 μm



Glamour Gold Chrome
50 - 250 μm



Diamond Gold
20 - 500 μm

製品名	コード	成分	粒径
Diamond Silk Gold	GVL-SG	ケイ酸(Al/Ca/Na), 酸化鉄, 酸化スズ, 酸化チタン	10 - 100 μm
Diamond Silk Red Gold	GVL-RG	ケイ酸(Al/Ca/Na), 酸化チタン, 酸化スズ	10 - 100 μm
Diamond Silk Violet Gold	GVL-VG	ケイ酸(Al/Ca/Na), 酸化鉄, 酸化スズ, 酸化チタン	10 - 100 μm
Diamond Fine Gold	GGM-FG150	ケイ酸(Al/Ca/Na), 酸化鉄, シリカ	20 - 150 μm
Diamond Light Gold	GCX-8311	ケイ酸(Al/Ca/Na), 酸化鉄, 酸化スズ, 酸化チタン	80 - 200 μm
Diamond Red Gold	GCX-8331	ケイ酸(Al/Ca/Na), 酸化鉄, 酸化スズ, 酸化チタン	80 - 200 μm
Diamond Sunny Gold	GCX-8321	ケイ酸(Al/Ca/Na), 酸化鉄, 酸化スズ, 酸化チタン	80 - 200 μm
Glamour Gold Chrome	G5024	ケイ酸(Al/Ca/Na), 酸化チタン, 酸化スズ, 酸化鉄	50 - 250 μm
Diamond Gold	GMX-Gld500	ケイ酸(Al/Ca/Na), 酸化鉄, シリカ	20 - 500 μm

メタリック



Glamour Flashy Copper
50 - 200 μm



Diamond Dust Bronze
80 - 200 μm



Glamour Metallic Sand
50 - 250 μm



Glamour Neon Copper
50 - 300 μm



Diamond Bronze
20 - 500 μm



Diamond Copper
20 - 500 μm

製品名	コード	成分	粒径
Glamour Flashy Copper	G5232	ケイ酸(Al/Ca/Na), 酸化チタン, 酸化スズ, 赤40	50 - 200 μm
Diamond Dust Bronze	GCX-5511	ケイ酸(Al/Ca/Na), 酸化鉄	80 - 200 μm
Glamour Metallic Sand	G0024	ケイ酸(Al/Ca/Na), 酸化チタン, 酸化スズ, 酸化鉄	50 - 250 μm
Glamour Neon Copper	G4232	ケイ酸(Al/Ca/Na), 酸化チタン, 酸化スズ, 赤40	50 - 300 μm
Diamond Bronze	GMX-Brz500	ケイ酸(Al/Ca/Na), , 酸化鉄, シリカ	20 - 500 μm
Diamond Copper	GMX-Cpr500	ケイ酸(Al/Ca/Na), , 酸化鉄, シリカ	20 - 500 μm

レッド/ピンク/バイオレット



Glamour Classic Hot Pink
20 - 100 μm



Glamour Classic Bubble Gum
20 - 100 μm



Glamour Tropic Red
10 - 125 μm



Glamour Milky Way
10 - 125 μm



Glamour Flashy Pink
50 - 200 μm



Glamour Flashy Purple
50 - 200 μm



Glamour Bubble Gum Pink
80 - 200 μm



Glamour Carmine Pink
80 - 200 μm



Glamour Hot Pink
50 - 250 μm



Glamour CF Deep Pink
50 - 250 μm



Glamour CF Hot Pink
50 - 250 μm



Glamour CF Rose Gold
50 - 250 μm



Glamour Neon Pink
50 - 300 μm



Glamour Neon Purple
50 - 300 μm

製品名	コード	成分	粒径
Glamour Classic Hot Pink	G7164	ケイ酸 (Al. Ca. Na.), 酸化チタン, 酸化スズ, カルミン	20 - 100 μm
Glamour Classic Bubble Gum	G7122	ケイ酸 (Al. Ca. Na.), 酸化チタン, 酸化スズ, カルミン	20 - 100 μm
Glamour Tropic Red	G8429R	ケイ酸 (Al. Ca. Na.), 酸化チタン, 赤40, 酸化スズ	10 - 125 μm
Glamour Milky Way	G8439VB	ケイ酸 (Al. Ca. Na.), 酸化チタン, マンガンバイオレット	10 - 125 μm
Glamour Flashy Pink	G5262	ケイ酸 (Al. Ca. Na.), 酸化チタン, 酸化スズ, 赤104(1)	50 - 200 μm
Glamour Flashy Purple	G5192	ケイ酸 (Al. Ca. Na.), 酸化チタン, 酸化スズ, 赤104(1)	50 - 200 μm
Glamour Bubble Gum Pink	G4212Y	ケイ酸 (Al. Ca. Na.), 酸化チタン, 酸化スズ, カルミン	80 - 200 μm
Glamour Carmine Pink	G4222	ケイ酸 (Al. Ca. Na.), 酸化チタン, 酸化スズ, カルミン	80 - 200 μm
Glamour Hot Pink	G7174	ケイ酸 (Al. Ca. Na.), 酸化チタン, 酸化スズ, カルミン	50 - 250 μm
Glamour CF Deep Pink	G7064	ケイ酸 (Al. Ca. Na.), 酸化チタン, 赤202, 酸化スズ	50 - 250 μm
Glamour CF Hot Pink	G7074	ケイ酸 (Al. Ca. Na.), 酸化チタン, 赤202, 酸化スズ	50 - 250 μm
Glamour Neon Pink	G4262	ケイ酸 (Al. Ca. Na.), 酸化チタン, 酸化スズ, 赤104(1)	50 - 300 μm
Glamour Neon Purple	G4192	ケイ酸 (Al. Ca. Na.), 酸化チタン, 酸化スズ, 赤104(1)	50 - 300 μm

ブルー



Glamour Glowing Blue
20 - 80 μm



Glamour Classic Lucky Blue
20 - 100 μm



Glamour Brilliant Blue
15 - 105 μm



Diamond Light Blue
80 - 200 μm



Diamond Sky Blue
80 - 200 μm

製品名	コード	成分	粒径
Glamour Glowing Blue	G8252	ケイ酸 (Al. Ca. Na.), 酸化チタン, 酸化スズ, 青1	20 - 80 μm
Glamour Classic Lucky Blue	G7664	ケイ酸 (Al. Ca. Na.), 酸化チタン, 酸化スズ, コンジョウ	20 - 100 μm
Glamour Brilliant Blue	G7884	ケイ酸 (Al. Ca. Na.), 酸化チタン, 酸化スズ, コンジョウ	15 - 105 μm
Diamond Light Blue	GCX-4405	ケイ酸 (Al. Ca. Na.), 酸化チタン, 酸化スズ, コンジョウ	80 - 200 μm
Diamond Sky Blue	GCX-4425	ケイ酸 (Al. Ca. Na.), 酸化チタン, 酸化スズ, コンジョウ	80 - 200 μm

グリーン



Glamour Glowing Green
20 - 80 μm



Glamour Flashy Emerald
50 - 200 μm



Diamond Yellowish Green
80 - 200 μm



Glamour Neon Emerald
50 - 300 μm

製品名	コード	成分	粒径
Glamour Glowing Green	G8362	ケイ酸 (Al/Ca/Na), 酸化チタン, 酸化スズ, 青1, 黄203	20 - 80 μm
Glamour Flashy Emerald	G5352	ケイ酸 (Al/Ca/Na), 酸化チタン, 酸化スズ, 緑201	50 - 200 μm
Diamond Yellowish Green	GCX-4431	ケイ酸 (Al/Ca/Na), 酸化チタン, 酸化スズ, コンジョウ	80 - 200 μm
Glamour Neon Emerald	G4352	ケイ酸 (Al/Ca/Na), 酸化チタン, 酸化スズ, 緑201	50 - 300 μm

イエロー/オレンジ



Glamour Glowing Yellow 20 - 80 μm



Glamour Rainbow Saffron 20 - 100 μm



Glamour Creamsicle
20 - 100 μm



Glamour Flashy Orange 50 - 200 μm



Glamour Flashy Yellow 50 - 200 μm



Glamour Neon Yellow 50 - 300 μm



Glamour Neon Orange 50 - 300 μm

製品名	コード	成分	粒径
Glamour Glowing Yellow	G8212	ケイ酸 (Al/Ca/Na), 酸化チタン, 酸化スズ, 黄203	20 - 80 μm
Glamour Rainbow Saffron	G5064	ケイ酸 (Al/Ca/Na), 酸化チタン, 酸化スズ, 黄4	20 - 100 μm
Glamour Creamsicle	G5364	ケイ酸 (Al/Ca/Na), 酸化チタン, 酸化スズ, 黄5	20 - 100 μm
Glamour Flashy Orange	G5172	ケイ酸 (Al/Ca/Na), 酸化チタン, 酸化スズ, 黄5	50 - 200 μm
Glamour Flashy Yellow	G5152	ケイ酸 (Al/Ca/Na), 酸化チタン, 酸化スズ, 黄4	50 - 200 μm
Glamour Neon Yellow	G4202	ケイ酸 (Al/Ca/Na), 酸化チタン, 酸化スズ, 黄4	50 - 300 μm
Glamour Neon Orange	G4172	ケイ酸 (Al/Ca/Na), 酸化チタン, 酸化スズ, 黄5	50 - 300 μm

ブラック/グレー



Glamour Classic Sky Grey
20 - 80 μm

製品	製品コード	成分	粒径
Glamour Classic Sky Grey	G9464	ケイ酸 (Al/Ca/Na), 酸化チタン, 酸化スズ, (チタン/酸化チタン) 焼結物	20 - 100 μm

DUOカラー



Glamour Classic R/B
20 - 100 μm



Glamour Classic R/V
20 - 100 μm



Glamour Classic R/Y
20 - 100 μm



Glamour Classic B/G
20 - 100 μm



Glamour Classic B/V
20 - 100 μm



Glamour Classic B/Y
20 - 100 μm



Glamour CFP-B
50 - 250 μm



Glamour CFP-Y
50 - 250 μm

製品名	コード	成分	粒径
Glamour Classic R/B	G8264	ケイ酸(Al/Ca/Na), 酸化チタン, 酸化スズ, カルミン	20 - 100 μm
Glamour Classic R/V	G8464	ケイ酸(Al/Ca/Na), 酸化チタン, 酸化スズ, カルミン	20 - 100 μm
Glamour Classic R/Y	G8064	ケイ酸(Al/Ca/Na), 酸化チタン, 酸化スズ, カルミン	20 - 100 μm
Glamour Classic B/G	G8364A	ケイ酸(Al/Ca/Na), 酸化チタン, 酸化スズ, コンジョウ	20 - 100 μm
Glamour Classic B/V	G8964	ケイ酸(Al/Ca/Na), 酸化チタン, 酸化スズ, コンジョウ	20 - 100 μm
Glamour Classic B/Y	G8764	ケイ酸(Al/Ca/Na), 酸化チタン, 酸化スズ, コンジョウ	20 - 100 μm
Glamour CF P-B	G7084	ケイ酸(Al/Ca/Na), 酸化チタン, 酸化スズ, 赤202	50 - 250 μm
Glamour CF P-Y	G7054	ケイ酸(Al/Ca/Na), 酸化チタン, 酸化スズ, 赤202	50 - 250 μm



カラートラベル顔料

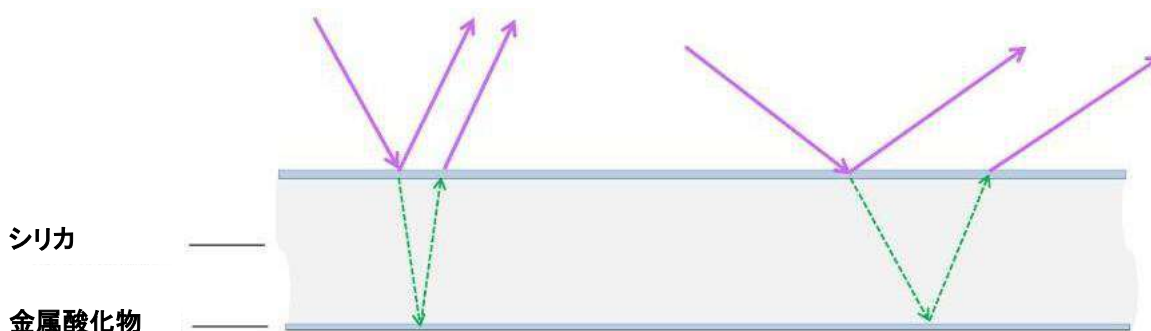
カラートラベル顔料は、ガラス基板に緻密に膜厚制御した酸化チタン・酸化鉄・シリカ・酸化スズを表面に被覆する加工技術により、白色光を複数に分離させ、最大**4つの干渉色**(うち3つは反射光、1つは透過光によるもの)を作り上げます。

シリカなどの薄い板状のものに光が入射した際、屈折率の大きさにより一部は表面で反射します。残りの光は屈折・透過し、シリカ層の底面に届き、再度部分的に反射し、上層面まで戻ってきます。

板状のガラス基板は滑らかな表面はニュートラルな色調、透明感の向上、色映えの良さを生み出します。

金属酸化物の薄膜が3層被覆された板状シリカでは、**シリカの厚み**が光の経路長に大きくかかわります。入射光の角度の違いで、光波長も変わり、反射光の色味の違いを生み出します。

これらの顔料は無彩色で透明性も高く、均一な厚みを持っており、その高い透明性から様々な処方にご使用いただけます。



シリカの厚さにより、反射光の経路長(反射光の色に関係)が大きく変わります。

入射光の角度が小さい(鋭角)もしくは大きいと(鈍角)と、**反射光の波長が変わる→反射光の色が違って見えます。**

構造の違い(シリカの厚み、マイカ/シリカの組み合わせ等)により、様々なカラートラベル顔料が提供できます。

カラートラベル色素をご利用の際の注意点:

- ・配合処方に依存するため、試作を繰り返しながら、配合のご検討ください。
- ・液体処方(液状、ゲル状など)でより、カラートラベル感を実現できます。
- ・補色となる干渉色パールとの併用はお控えください。
- ・配合処方の透明度が高いほど、カラートラベルをより実感できます。
 - >マストーン顔料: 透明度が高いほうがよりよく実感できます。
 - >粒径の大きいマストーン顔料をカラートラベル原料と混ぜると興味深い効果を得られます。
- ・粒径の大きなカラートラベル顔料(20~200 μm)を用いると、従来では不可能であったカラートラベル効果とスパークル感の両方を実現することができます。

カラートラベル



GlassMira BGG88
30 - 100 μm



GlassMira GRV88
30 - 100 μm



GlassMira RVB88
30 - 100 μm



GlassMira VBG88
30 - 100 μm



GlassMira BGG87
40 - 150 μm



GlassMira GRV87
40 - 150 μm



GlassMira RVB87A
40 - 150 μm



GlassMira RVB87B
40 - 150 μm



GlassMira VBG87A
40 - 150 μm



GlassMira VBG87B
40 - 150 μm

製品名	コード	成分	粒径
GlassMira BGG88	GM8813	ケイ酸 (Al/Ca/Na), 酸化チタン, 酸化スズ	30 - 100 μm
GlassMira GG88	GM8853	ケイ酸 (Al/Ca/Na), 酸化チタン, 酸化スズ, 酸化鉄	30 - 100 μm
GlassMira GRV88	GM8823	ケイ酸 (Al/Ca/Na), 酸化チタン, 酸化スズ	30 - 100 μm
GlassMira RVB88	GM8833	ケイ酸 (Al/Ca/Na), 酸化チタン, 酸化スズ	30 - 100 μm
GlassMira VBG88	GM8843	ケイ酸 (Al/Ca/Na), 酸化チタン, 酸化スズ	30 - 100 μm
GlassMira BGG87	GM8713	ケイ酸 (Al/Ca/Na), 酸化チタン, 酸化スズ	40 - 150 μm
GlassMira GRV87	GM8723	ケイ酸 (Al/Ca/Na), 酸化チタン, 酸化スズ	40 - 150 μm
GlassMira RVB87A	GM8733	ケイ酸 (Al/Ca/Na), 酸化チタン, 酸化スズ	40 - 150 μm
GlassMira RVB87B	GM8743	ケイ酸 (Al/Ca/Na), 酸化チタン, 酸化スズ	40 - 150 μm
GlassMira VBG87A	GM8753	ケイ酸 (Al/Ca/Na), 酸化チタン, 酸化スズ	40 - 150 μm
GlassMira VBG87B	GM8763	ケイ酸 (Al/Ca/Na), 酸化チタン, 酸化スズ	40 - 150 μm
GlassMira BGG86	GM8613	ケイ酸 (Al/Ca/Na), 酸化チタン, 酸化スズ	50 - 200 μm
GlassMira GRV86	GM8623	ケイ酸 (Al/Ca/Na), 酸化チタン, 酸化スズ	50 - 200 μm
GlassMira RVB86	GM8633	ケイ酸 (Al/Ca/Na), 酸化チタン, 酸化スズ	50 - 200 μm
GlassMira VBG86	GM8643	ケイ酸 (Al/Ca/Na), 酸化チタン, 酸化スズ	50 - 200 μm

The photographs in this section offer two views of our pigments. The top view shows the appearance of our pigments with a reflective angle of approximately 45 degrees or higher. In order to show the actual color travel, we have shown our pigments photographed over a curved surface. Hence you can visualize how the color shifts from one color to several as the viewing angle changes along the curve. The photo represents the color coated over a black substrate to maximize the color travel effects.

カラートラベル



Diamond Variable BG 67
10 - 150 μm



Diamond Variable GR 67
10 - 150 μm



Diamond Variable OB 67
10 - 150 μm



Diamond Variable YG 47
10 - 150 μm



Diamond Variable YV 67
10 - 150 μm



Diamond Variable BG 64
20 - 500 μm



Diamond Variable OB 64
20 - 500 μm



Diamond Variable GV 64
20 - 500 μm



Diamond Variable YG 44
20 - 500 μm



Diamond Variable YV 64
20 - 500 μm

製品名	コード	成分	粒径
Diamond Variable BG 67	GDL-BG 67	ケイ酸 (Al/Ca/Na), 酸化チタン, シリカ	10 - 150 μm
Diamond Variable GR 67	GDL-GR 67	ケイ酸 (Al/Ca/Na), 酸化チタン, シリカ	10 - 150 μm
Diamond Variable OB 67	GDL-OB 67	ケイ酸 (Al/Ca/Na), 酸化チタン, シリカ	10 - 150 μm
Diamond Variable YG 47	GDL-YG 47	ケイ酸 (Al/Ca/Na), 酸化チタン, 酸化鉄, シリカ	10 - 150 μm
Diamond Variable YV 67	GDL-YV 67	ケイ酸 (Al/Ca/Na), 酸化チタン, シリカ	10 - 150 μm
Diamond Variable BG 64	GDX-BG 64	ケイ酸 (Al/Ca/Na), 酸化チタン, シリカ	20 - 500 μm
Diamond Variable OB 64	GDX-OB 64	ケイ酸 (Al/Ca/Na), 酸化チタン, シリカ	20 - 500 μm
Diamond Variable GV 64	GDX-GV 64	ケイ酸 (Al/Ca/Na), 酸化チタン, シリカ	20 - 500 μm
Diamond Variable YG 44	GDX-YG 44	ケイ酸 (Al/Ca/Na), 酸化チタン, 酸化鉄, シリカ	20 - 500 μm
Diamond Variable YV 64	GDX-YV 64	ケイ酸 (Al/Ca/Na), 酸化チタン, シリカ	20 - 500 μm

カラートラベル



Diamond Variable CR 27
10 - 150 μm



Diamond Variable GR 27
10 - 150 μm



Diamond Variable GV 27
10 - 150 μm



Diamond Variable GR 24
20 - 500 μm



Diamond Variable OM 24
20 - 500 μm



Diamond Variable SO 24
20 - 500 μm



Diamond Variable YC 24
20 - 500 μm

製品名	コード	成分	粒径
Diamond Variable CR 27	GDL-CR 27	ケイ酸 (Al/Ca/Na), 酸化鉄, シリカ	10 - 150 μm
Diamond Variable GR 27	GDL-GR 27	ケイ酸 (Al/Ca/Na), 酸化鉄, シリカ	10 - 150 μm
Diamond Variable GV 27	GDL-GV 27	ケイ酸 (Al/Ca/Na), 酸化鉄, シリカ	10 - 150 μm
Diamond Variable GR 24	GDX-GR 24	ケイ酸 (Al/Ca/Na), 酸化鉄, シリカ	20 - 500 μm
Diamond Variable OM 24	GDX-OM 24	ケイ酸 (Al/Ca/Na), 酸化鉄, シリカ	20 - 500 μm
Diamond Variable SO 24	GDX-SO 24	ケイ酸 (Al/Ca/Na), 酸化鉄, シリカ	20 - 500 μm
Diamond Variable YC 24	GDX-YC 24	ケイ酸 (Al/Ca/Na), 酸化鉄, シリカ	20 - 500 μm



Sandream Impact - 製品ポートフォリオ概要

Color Effect	白色/シルバー	干渉	着色	カラートラベル	分散タイプ
天然マイカベース					
Chromatique			√		
DP/TC	√	√	√		
Eldorado			√		
Gemini				√	
Impact	√				
Majestic			√		
Marv el		√	√		
MicaMira				√	
Midnight			√		
Mystic			√		
Optique		√			
ガラスベース					
Diamond	√	√	√	√	
Glamour	√	√	√		
GlassMira				√	
合成マイカベース					
Fiesta	√	√	√	√	
Sachet	√	√	√		
Smokey			√		
SynMira				√	
ALベース					
Alchemique	√		√		
SDI Duo			√		
銀被覆ガラス					
Sterling	√				
シリカベースのカラートラベル					
SilikMira				√	
磁性体シリーズ					
Magni-Charged Super			√		
Magni-Mira				√	
Illumina/蛍光タイプ					
Illumina			√		
グリッター/ホログラフィック					
Spectra	√		√	√	
Confetti	√		√		
変色レーザー効果原料					
Fantasy	√		√	√	
オキシ塩化ビスマスタイプ					
Biluna	√				
Bilunasperse	√				
Bichroma			√		
粉体/フィラー					
Powders and Fillers	√		√		
Naturally Dispersed Pigment Series					
Ecoperse					√
その他					
Carminc			√		
Thermochromatic				√	
Photochromatic				√	
Glow in the Dark			√		
Surface Treated Pearl	√				
Dream Fx Visual Delivery Systems					



Sandream Impact
Inspiration Delivered



AAKASH CHEMICALS

THE SKY
IS THE LIMIT

Sandream Impact LLC strives to provide the most updated information about our products. To ensure you have the most updated version of this document, please visit the Literature section of our website: www.sandreamimpact.com



東洋サイエンス
Making Science, Growing Together

〒103-0022 東京都中央区日本橋室町 4-1-21 近三ビルディング 2階
TEL: 03-5205-1040 FAX: 03-5205-1043 E-mail: lc_imp@toyo-asia.co.jp