



## イチョウ葉

イチョウ( Ginkgobiloba)は、現生の種子植物がアジアに分布し生きた化石とも呼ばれています。現在では、韓国、南東フランスやアメリカなどで広く栽培されています。

## イチョウ葉の成分

イチョウ葉には多くの極性・無極性化合物が含まれています:脂肪族アルコール、ケトン、有機酸、セスキテルペン(ピロバリド)や単糖類等。治療的観点では、フラボノイドやジテルペンも含まれています。

20ものフラボノール配糖体、ケルセチンやケンペロール3-ラムノシド、バイオフラボノイドと呼ばれるアメントフラボン、ピロベトール、5-メトキシピロベトール等。フラバン-3-オールやプロアントシアニジンも含まれています。イチョウ葉のジテルペンはギンコライドA,B,C,J,Mと呼ばれ、スピロ環化合物、プチル基と3つのラクトン環からなる六環性構造を有しています。

## 効果効能

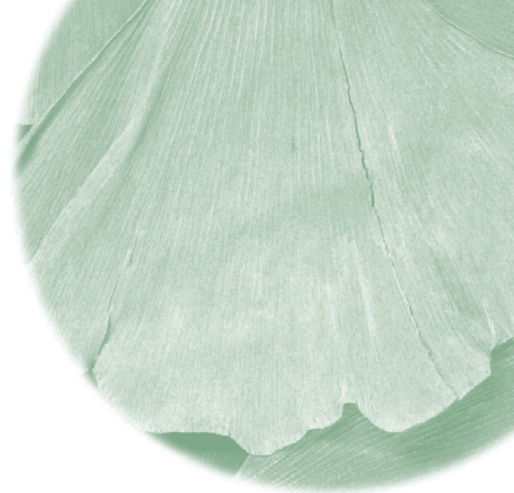
イチョウ葉エキスには、老年性脳不全、年齢による物忘れ、初期のアルツハイマー病、手足の血行不良、間欠性跛行(少しの運動で足に痛み、しびれ、脱力感があらわれ、少し休息するとまた運動ができるようになる症状)、耳鳴りや難聴に効果があるとされています。イチョウ葉には抗酸化効果や血小板凝集阻害作用も期待でき、これは、循環器系疾病の予防にも効果的です。

## 禁忌・相互作用・副作用

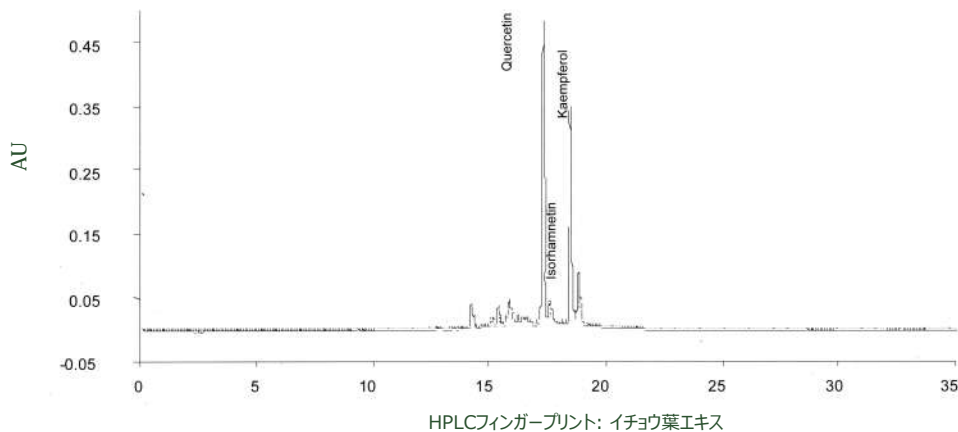
イチョウ葉エキスは安全性が高いとされていますが、アレルギー反応を起こす可能性もあり、注意が必要です。また、軽度の胃腸病、血流不足、一過性の頭痛を1%未満の確率で引き起こしたりします。

血小板活性化因子を阻害するため、抗血栓治療に影響を与える可能性もあり、妊娠中もしくは、授乳中もイチョウ葉を摂取しないことが推奨されています。





- 製品名 >> GINKGO BILOBA DRY EXTRACT: イチョウ葉エキス末
- 使用植物 >> *Ginkgo biloba* L.
- 使用植物部位 >> 葉(中国原産)
- 性状 >> 茶色粉末
- 同定方法 >> HPLC フィンガープリント法
- 乾燥減量 >> 最大5.0%
- 分析方法
- タイプ1 >> フラボノイド配糖体24%以上(HPLC)、テルペンラクトン6%以上(HPLC)
- タイプ2 >> フラボノイド配糖体 7.5-7.8% (HPLC)
- 微生物 >> 3,000 cfu/g(欧州薬局方準拠)



 参考文献

- >> Braquet, P. (ed.) Ginkgolides. Chemistry, Biology Pharmacology and clinical perspectives, Vol. I and II, JR Prous Science, Barcelona (1989)
- >> Hagers Handbuch der Drogen und Arzneistoffe Springer-Verlag Berlin Heidelberg(2004)
- >> Sticher, O.; Hasler, A.; meier, B. DAZ 131(36) 1827-35 (1991)
- >> [www.euromed.es](http://www.euromed.es)



EUROMED S.A.  
Carrer Rec de Dalt 21-23  
Poligon Can Magarola  
E-08100 Mollet del Vallès  
Barcelona (Spain)  
Tel. (34) 93 544 0110  
Tel. (34) 93 544 0111  
[www.euromed.es](http://www.euromed.es)

EUROMED U.S.A., Inc.  
11214 Club House Road  
Nevillewood, PA 15142  
Tel. +1-412-279 88 08  
Fax +1-412-279 88 09  
[joev@euromedusa.com](mailto:joev@euromedusa.com)

EUROMED France  
95 Route du Morgon  
69 400 Gleize  
Tel. +33(0)4 74 60 53 52  
Fax +33(0)4 74 60 54 65  
[hkergoisen@wanadoo.fr](mailto:hkergoisen@wanadoo.fr)

EUROMED Canada  
17240 26A Avenue  
Surrey, British Columbia V3S 0E6  
Tel. +1-604-535 44 03  
Fax +1-604-535 98 51  
[euromedcanada@shaw.ca](mailto:euromedcanada@shaw.ca)

EUROMED Germany  
Lütticher Str. 5  
53 842 Troisdorf  
Tel. +49-221-8998691  
Fax +49-221-8998693  
[jklapperich@euromed.es](mailto:jklapperich@euromed.es)



**東洋サイエンス**  
Making Science, Growing Together

〒103-0022東京都中央区日本橋室町4-1-21近三ビルディング2階  
TEL:03-5205-1040FAX:03-5205-1043E-mail:lc\_imp@toyo-asia.co.jp